

Bruciatore di gasolio • Gas oil burner • Brûleur fioul domestique • Ölbrenner • Oliebrander

Gulliver RG3D

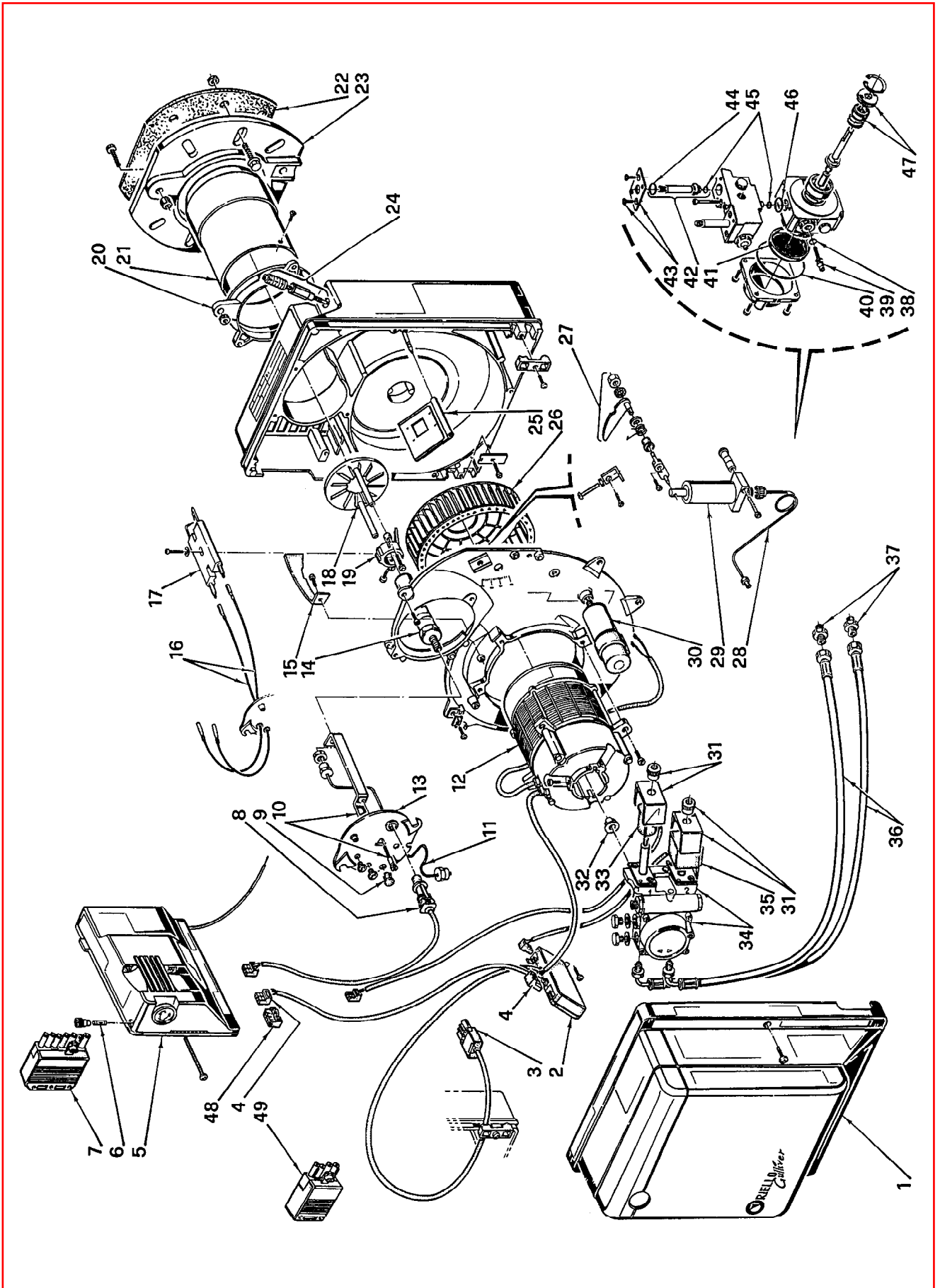
COD. 3739400 - 3739410 - 3739425

TIPO / TYPE / TYP **394T1**

Gulliver RG4D

COD. 3739700 - 3739710 - 3739725

TIPO / TYPE / TYP **397T1**



N.	COD.	3739400	3739410	3739425	3739700	3739710	3739725	DESCRIZIONE	DESCRIPTION	DESCRIPTION	BESCHREIBUNG	BENAMING	MATRICOLA BRUCIATORE BURNER SERIAL NUMBER MATRICULE BRULEUR BRENNER KENN-NUMMER REGISTRATIENR. BRANDER
1	3007641	•	•	•	•	•	•	COFANO	COVER	CAPOT	VERKLEIDUNG	BRANDERKAP	
2	3007855	•	•	•	•	•	•	RITARDAT. ELETTRONICO	ELEC.START DELAYNG DEV.	RETARDATEUR ELECTR.	ELEKTR. VERZÖGERER	ELECTR. VERTRAGER	
3	3006949	•	•	•	•	•	•	PRESA A 4 POLI	4 POLE SOCKET	PRISE 4 POLES	4 - POLIGE STECKDOSE	4 - POLIGE STOPCONTACT	
4	3007454	•	•	•	•	•	•	PRESA	SOCKET	PRISE	STECKDOSE	STOPCONTACT	
5	3001174	•	•	•	•	•	•	APPARECCHIATURA 552SE	CONTROL BOX 552SE	BOITE DE CONTROLE 552SE	STEUERGERÄT 552SE	CONTROLEDOOS 552SE	
5	3008883	•	•	•	•	•	•	APPARECCHIATURA 553SE	CONTROL BOX 553SE	BOITE DE CONTROLE 553SE	STEUERGERÄT 553SE	CONTROLEDOOS 553SE	
6	3007396	•	•	•	•	•	•	FUSIBILE	FUSE	FUSIBLE	SCHMELZSICHERUNG	ZEKERING	
7	3006937	•	•	•	•	•	•	SPINA A 7 POLI	7 PIN PLUG	FICHE 7 POLES	7 - POLIGER STECKER	7 - POLIGE STEKKER	
8	3007839	•	•	•	•	•	•	FOTORESISTENZA	P.E. CELL	CELLULE PHOTORESIST.	FOTOWIDERSTAND	FOTOCEL	
9	3007458	•	•	•	•	•	•	VETRINO	VIEWING PORT	REGARD	SCHAUGLAS	KIJKGLAS	
10	3007644	•	•	•	•	•	•	STAFFA E VITE	BRACKET AND SCREW	SUPPORT ET VIS	TRAGBÜGEL UND SCHRAUBE	DRAAGBEUGEL EN SCHROEF	
11	3007866	•	•	•	•	•	•	TUBO	TUBE	TUYAU	DRUCKROHR	DRUKLEIDING	
12	3008492	•	•	•	•	•	•	MOTORE	MOTOR	MOTEUR	MOTOR	MOTOR	
13	3007642	•	•	•	•	•	•	COPERCHIO	COVER	COUVERCLE	DECKEL	DEKSEL	
14	3007496	•	•	•	•	•	•	PORTAUGELLO	NOZZLE HOLDER	PORTE GICLEUR	DÜSENSTOCK	SPROEIERHOUDER	
15	3007651	•	•	•	•	•	•	CONVOGLIATORE	SUCTION DUCT	CONVOYEUR D'AIR	ANSAUGÖFFNUNG	LUCHTGELEIDER	
16	3007465	•	•	•	•	•	•	COLLEGAMENTO A.T.	HIGH VOLTAGE LEAD	CABLE HAUTE TENSION	ZÜNDKABEL	HOOGSPANNINGSKABEL	
17	3007495	•	•	•	•	•	•	GRUPPO ELETTRODI	ELECTRODE ASSEMBLY	GROUPE ELECTRODES	ELEKTRODESYSYSTEM	ELECTRODENGROEP	
18	3007645	•	•	•	•	•	•	ELICA	DIFFUSER DISC	ACCROCHE FLAMME	STAUSCHEIBE	VLAMHOUDER	
19	3007466	•	•	•	•	•	•	SUPPORTO	SUPPORT	PORTE ACCROCHEUR	HALTERUNG	HOUDER VLAMHAKER	
20	3007646	•	•	•	•	•	•	COLLARE	COLLAR	COLLIER	INNERER FLANSCH	TEGENFLENS	
21	3007647	•	•	•	•	•	•	BOCCAGLIO	BLAST TUBE	GUEULARD	BRENNERROHR	BRANDERKOP	
21	3007868	•	•	•	•	•	•	BOCCAGLIO	BLAST TUBE	GUEULARD	BRENNERROHR	BRANDERKOP	
22	3005813	•	•	•	•	•	•	SCHERMO	GASKET	JOINT	DICHTUNG	DICHTING	
23	3005814	•	•	•	•	•	•	FLANGIA	FLANGE	BRIDE	FLANSCH	FLENS	
24	3007648	•	•	•	•	•	•	REG. SERR. 2° STADIO	2 nd ST. AIR DAMPER REG.	REG. VOLET AIR 2 ^{ème} ALLURE	2. ST. LUFTKLAPPENREGLER	REG. LUCHTKLEP 2de VLAM	
25	3007650	•	•	•	•	•	•	SERRANDA	AIR DAMPER	VOLET AIR	LUFTKLAPPE	LUCHTKLEP	
26	3007652	•	•	•	•	•	•	GIRANTE	FAN	VENTILATEUR	GEBLÄSERAD	VENTILATOR	
27	3008567	•	•	•	•	•	•	REG. SERR. 1° STADIO	1 st ST. AIR DAMPER REG.	REG. VOLET AIR 1 ^{ère} ALLURE	1. ST. LUFTKLAPPENREGLER	REG. LUCHTKLEP 1ste VLAM	
28	3007867	•	•	•	•	•	•	TUBO	TUBE	TUYAU	DRUCKROHR	DRUKLEIDING	
29	3007784	•	•	•	•	•	•	MARTINETTO	HYDRAULIC JACK	VERIN AIR	LUFTKLAPPE DRUCKKOLBEN	VIJZEL LUCHTREGELING	
30	3007655	•	•	•	•	•	•	CONDENSATORE 6,3 µF	CAPACITOR 6.3 µF	CONDENSATEUR 6,3 µF	KONDENSATOR 6,3 µF	CONDENSATOR 6,3 µF	
31	3006553	•	•	•	•	•	•	MANTELLO E POMELLO	SHELL AND KNOB	ETRIER ET ECROU	BÜGEL UND KNOPF	BEUGEL EN MOER	
32	3000443	•	•	•	•	•	•	GIUNTO	JOINT	ACCOUPLMENT	KUPPLUNG	KOPPELING	
33	3007481	•	•	•	•	•	•	BOBINA 1	COIL 1	BOBINE 1	MV SPULE 1	SPOEL 1	
34	3007854	•	•	•	•	•	•	GR. POMPA-VARIATORE	SPEED GEAR PUMP	POMPE VARIATEUR	GETRIEBE-PUMPE	VENTIELENBLOK	
35	3007858	•	•	•	•	•	•	BOBINA 2	COIL 2	BOBINE 2	MV SPULE 2	SPOEL 2	
36	3005720	•	•	•	•	•	•	TUBO FLESSIBILE	FLEXIBLE OIL LINE	FLEXIBLE	SCHLAUCH	FLEXIBEL	
36	3006934	•	•	•	•	•	•	TUBO FLESSIBILE	FLEXIBLE OIL LINE	FLEXIBLE	SCHLAUCH	FLEXIBEL	
37	3009068	•	•	•	•	•	•	RACCORDO	CONNECTOR	MAMELON	NIPPEL	NIPPEL	
37	3009046	•	•	•	•	•	•	RACCORDO	CONNECTOR	MAMELON	NIPPEL	NIPPEL	
38	3007028	•	•	•	•	•	•	ANELLO OR	O - RING	JOINT TORIQUE	O - RING	DICHTING O - RING	
39	3007202	•	•	•	•	•	•	REGOLATORE	REGULATOR	REGULATEUR	REGLER	REGELAAR	
40	3007162	•	•	•	•	•	•	ANELLO OR	O - RING	JOINT TORIQUE	O - RING	DICHTING O - RING	
41	3005719	•	•	•	•	•	•	FILTRO	FILTER	FILTRE	FILTER	FILTER	
42	3006925	•	•	•	•	•	•	VALVOLA	NEEDLE VALVE	VALVE	NADELVENTIL	VENTIEL	
43	3007203	•	•	•	•	•	•	PIASTRINA	PLATE	PLAQUETTE ETRIER	PLATTE	BEUGELPLAATJE	

N.	COD.							DESCRIZIONE	DESCRIPTION	DESCRIPTION	BESCHREIBUNG	BENAMING	MATICOLA BRUCIATORE BURNER SERIAL NUMBER MATICULE BRULEUR BRENNER KENN-NUMMER REGISTRATIENR. BRANDER
		3739400	3739410	3739425	3739700	3739710	3739725						
44	3007029	•	•	•	•	•	•	ANELLO OR	O - RING	JOINT TORIQUE	O - RING	DICHTING O - RING	
45	3007156	•	•	•	•	•	•	ANELLO OR	O - RING	JOINT TORIQUE	O - RING	DICHTING O - RING	
46	3007167	•	•	•	•	•	•	ANELLO OR	O - RING	JOINT TORIQUE	O - RING	DICHTING O - RING	
47	3000439	•	•	•	•	•	•	ORGANO DI TENUTA	PUMP SEAL	ORGANE D'ETANCHEITE	WELLENDICHTUNG	ASDICHTING	
48	3007792				•		•	PRESA DI CORTOCIRC.	SHORT CIRCUIT PLUG	PRISE DE COURT-CIRCUIT	KURZSCHLUSS-VERBINDER	STEKKER KORTSLUITING	
49	3006957	•	•	•	•	•	•	SPINA A 4 POLI	4 PIN PLUG	FICHE 4 POLES	4 - POLIGER STECKER	4 - POLIGE STEKKER	